

We create trust



Kiwa in 2022
Nederlands

▶ **Partner
for
Progress**

Voorwoord

Beste lezer,

We leven in dynamische tijden. Terwijl de wereld lijkt te herstellen van de wereldwijde Covid-19-pandemie, hebben politieke en economische onrust impact op mensen, bedrijven en marktsectoren over de hele wereld.

In mijn ogen moeten we zorgen voor gemoedsrust, voor zover we daar tenminste invloed op kunnen uitoefenen. Hoe? Door transparantie te creëren: tastbaar, meetbaar, vergelijkbaar bewijs van de claims van bedrijven en organisaties als het gaat om de kwaliteit, veiligheid, gezondheid en duurzaamheid van hun producten en diensten. De degelijkheid van hun processen. De competenties van hun mensen. Bij Kiwa zijn we er om dit vertrouwen te creëren. Gemoedsrust, nóg belangrijker in tijden van onzekerheid.

Wij zijn u van dienst, dankzij Kiwa-collega's die zich continu aanpassen aan de omstandigheden. Dat is iets om trots op te zijn, en dat ben ik ook! Toch is en blijft 2022 voor veel mensen en bedrijven een jaar van uitdagingen en Kiwa is daarop geen uitzondering. Maar onze uitgangspositie is sterk genoeg om te overleven, om door de golven te navigeren en om mee te bewegen met nieuwe ontwikkelingen, zelfs als deze ongunstig zijn. En dat komt omdat we kunnen vertrouwen op een solide basis. Dat hebben we afgelopen jaren bewezen.

Deze brochure belicht Kiwa als bedrijf: wie zijn we, hoe we werken en wat we willen bereiken, samen met u, onze klanten en andere belanghebbenden. Deze brochure toont een sterk, gezond, ambitieus, betrouwbaar, betrokken en groeiend bedrijf. Een internationale TIC-leider met wijdverbreide activiteiten, klaar om te beslissen over zijn eigen onafhankelijke koers om u de beste service te kunnen bieden.

In 2022 staan ongeveer tienduizend professionals over de hele wereld paraat om dit voor elkaar te krijgen. Wij zijn zeer gemotiveerd om u te helpen om uw doelen te bereiken én onze ambitie te realiseren om u nóg beter van dienst te zijn.

Wij zijn Kiwa.

Paul Hesselink
CEO Kiwa Groep





Testen



Inspecteren



Certificering



Training



Consultancy



Dataservices



Dit zijn wij

Wij zijn Kiwa, een onafhankelijke en onpartijdige wereldwijde leverancier van services op het gebied van Testen, Inspecteren en Certificeren (TIC) in de meest uiteenlopende internationale markten. Aanvullend op onze kernactiviteiten verzorgen we trainingen en leveren we dataservices en technische consultancy, bijvoorbeeld voor R&D-doeleinden. Dat laatste is uiteraard strikt gescheiden van onze TIC-diensten, zodat onze onpartijdigheid gegarandeerd is.

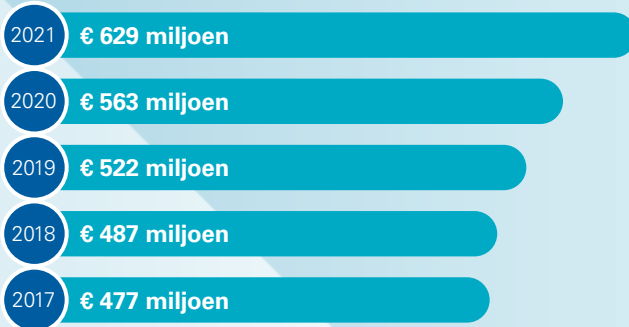
Met services op het gebied van certificering, inspectie, testen, assurance, training, consultancy en datadiensten creëren we vertrouwen. Vertrouwen als het gaat om de kwaliteit, veiligheid, gezondheid en duurzaamheid van de producten, diensten, processen en (management)systemen van onze klanten.

Vertrouwen in de persoonlijke competenties van medewerkers en de milieuprestaties van organisaties. Vertrouwen voor de samenleving en de wereld in het algemeen.

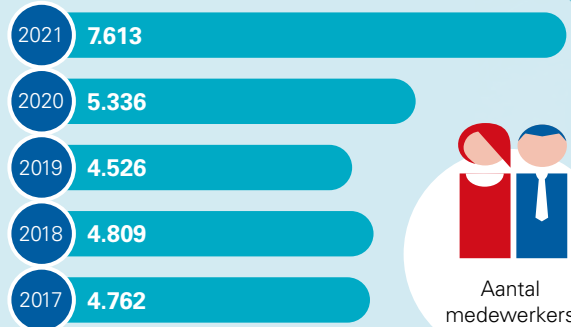
Wij bieden gespecialiseerde dienstverlening op het gebied van: hernieuwbare energie, agrofood, industriële veiligheid, cybersecurity, bouw en constructie, drinkwater en medische hulpmiddelen. Onze klanten zijn overal te vinden: in de industrie, (zakelijke) dienstverlening, publieke en particuliere nutsbedrijven, overheden en internationale instellingen. In nauwe samenwerking met onze klanten helpen we hen hun organisatie te verbeteren en impact te maken

Kiwa in één oogopslag

Operationeel bedrijfsresultaat

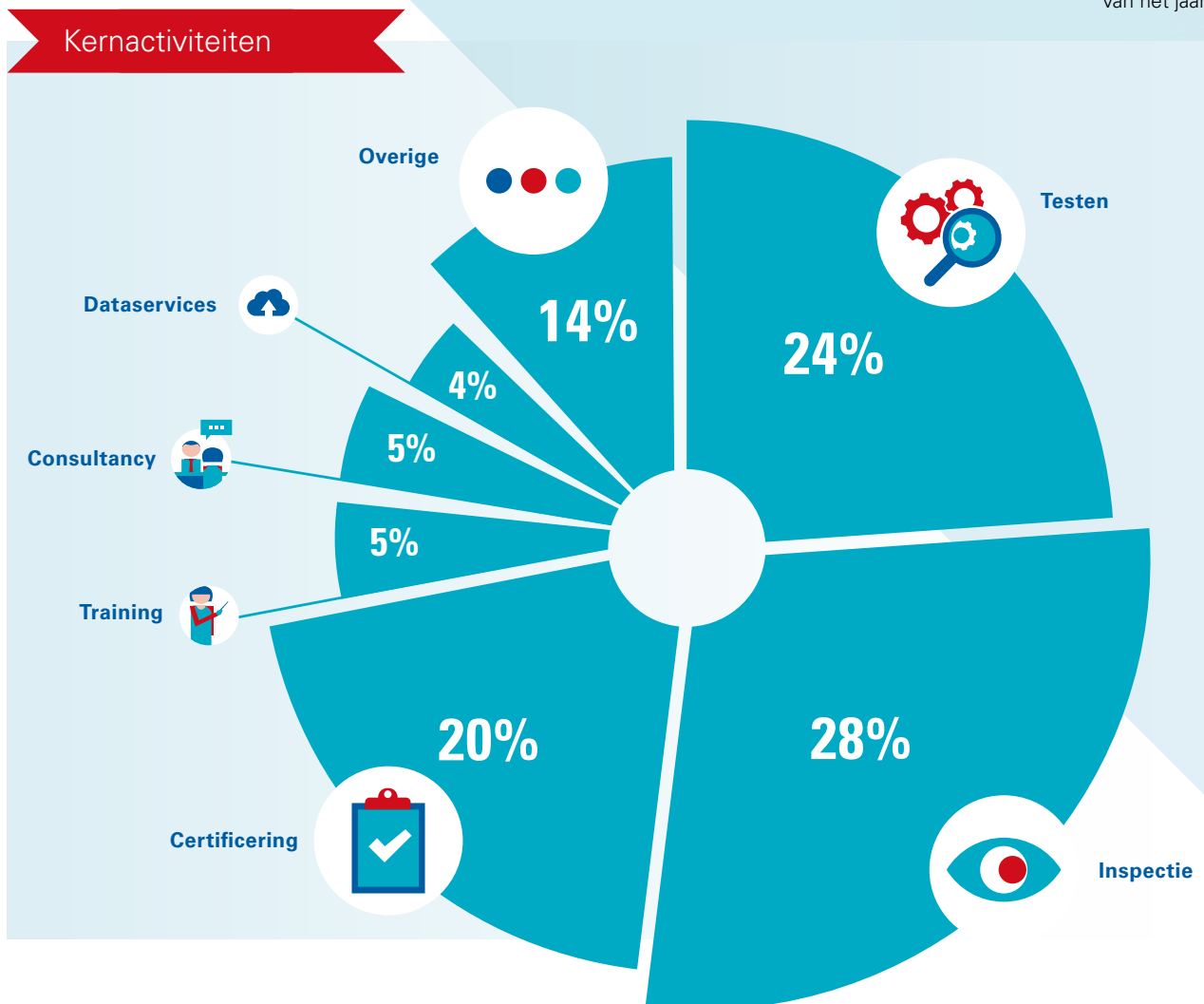


Medewerkers

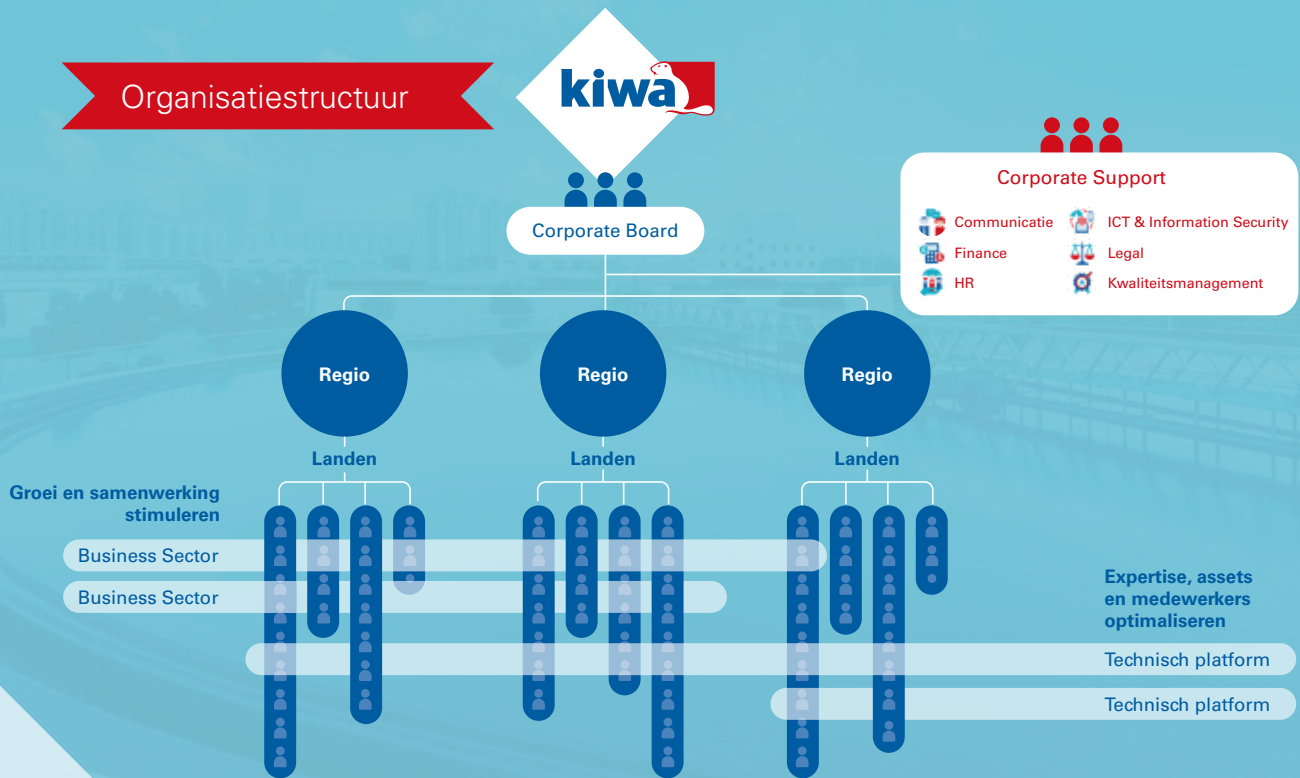


(aan het einde van het jaar)

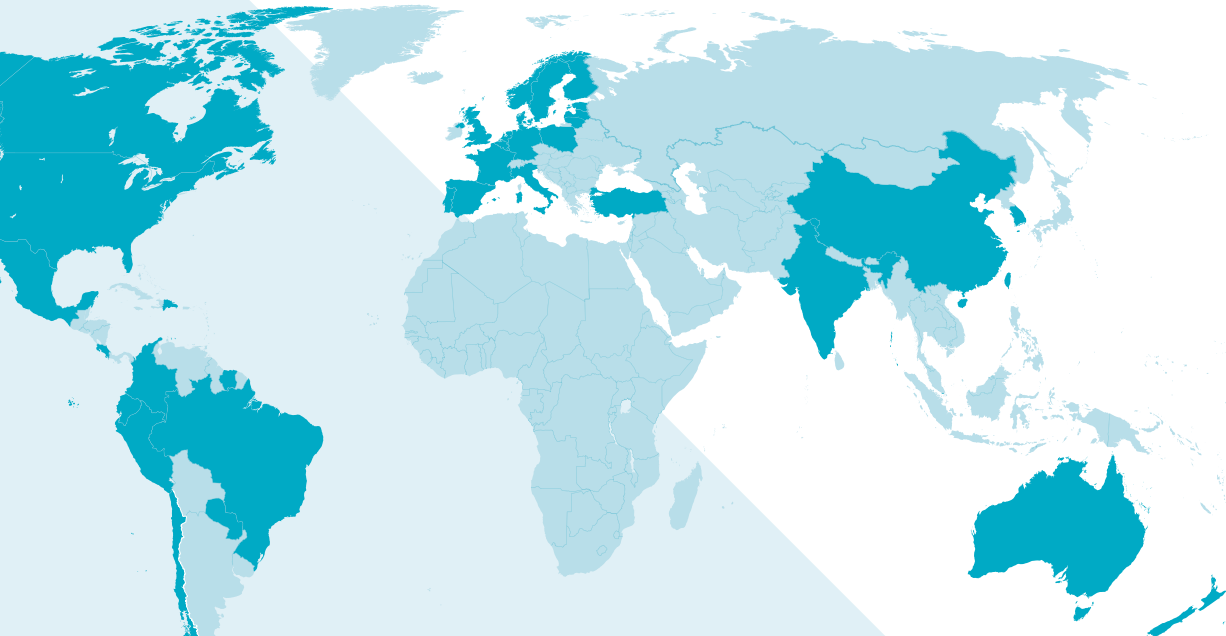
Kernactiviteiten



Organisatiestructuur



Internationale aanwezigheid



Amerika

Brazilië, Canada, Chili, Colombia, Costa Rica, Dominicaanse Republiek, Ecuador, Guatemala, Nederland Antillen, Mexico, Paraguay, Peru, Suriname, Verenigde Staten.

Europa

België, Denemarken, Estland, Finland, Frankrijk, Duitsland, Italië, Letland, Litouwen, Luxemburg, Nederland, Noorwegen, Polen, Portugal, Spanje, Zweden, Turkije, Verenigd Koninkrijk

Azië-Pacific

Australië, China, India, Nieuw-Zeeland, Singapore, Zuid-Korea, Taiwan

Hoe we de wereld van dienst zijn

Kiwa's diensten creëren vertrouwen door verbetering van kwaliteit, veiligheid, efficiëntie, productiviteit, prestaties en duurzaamheid. Ze verkleinen risico's, maken markttoegang mogelijk en zorgen voor transparantie. Zo voegt Kiwa verifieerbare waarde toe aan individuen, gemeenschappen, de samenleving en onze planeet.

... als professionele partner

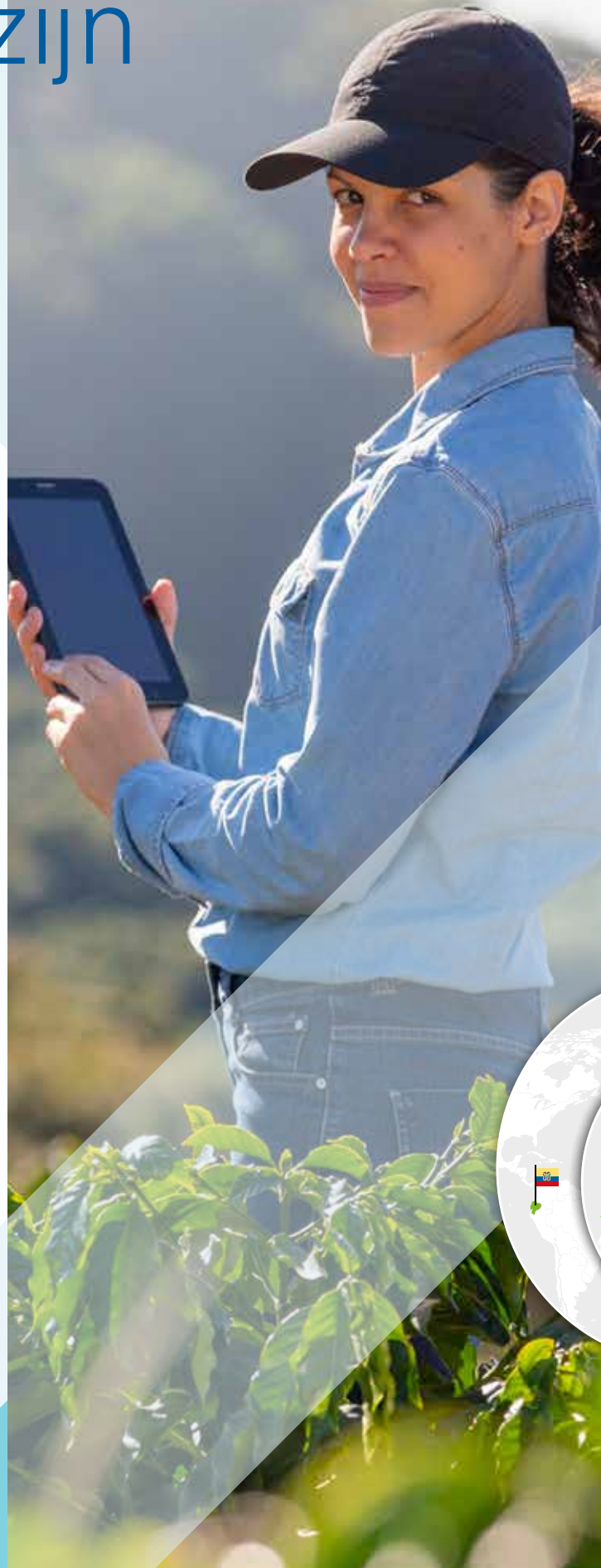
Kiwa wil een 'Partner for Progress' zijn voor onze klanten, hun klanten en al onze andere stakeholders. Als onpartijdige, innovatieve en betrokken partner helpen wij hen hun organisatie te verbeteren, op basis van gelijkwaardige, langdurige professionele relaties.

... waarde toevoegen

Onze brede portfolio TIC- en aanverwante services helpt onze klanten om bij te dragen aan een betere, veiligere, duurzamere wereld. Meer dan tweederde van onze diensten heeft rechtstreeks betrekking op Environmental, Social and Corporate Governance (ESG). Als het om het milieu gaat, beoordelen we onder meer CO₂-emissiereductie, hernieuwbare energiebronnen als zon, wind en waterstof en het gebruik van duurzaam aangekochte of zelfs circulaire grondstoffen, goederen en producten. We beoordelen beleidsmaatregelen op het gebied van maatschappelijk verantwoord ondernemen en de gezondheid, veiligheid en beveiliging van mensen. Ook stellen we bedrijven en organisaties in staat om zichzelf beter te besturen door hun managementsystemen te beoordelen..

... vanuit een onafhankelijke positie

Kiwa opereert als strikt onafhankelijk deskundige. Wij begrijpen het cruciale belang van objectiviteit en onpartijdigheid. Wij zijn niet betrokken bij productie-, handels-, distributie- of andere activiteiten die deze onpartijdigheid in gevaar kunnen brengen. Er is een strikte scheiding tussen onze certificeringsdiensten en activiteiten zoals trainingen en technische consultancy. Er is geen externe invloed op onze beslissingen of meningen over de resultaten van onze eigen operationele activiteiten. Wij analyseren onze activiteiten regelmatig om onze objectiviteit en onpartijdigheid te behouden en om mogelijke belangenverstrengeling te voorkomen. Daarnaast wordt Kiwa op transparante wijze geëvalueerd door verschillende accreditatie-instanties, gecontroleerd door externe organisaties en gekwalificeerd door overheidsinstanties.



Onze 8 Gedrags- en Complianceverklaringen



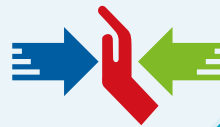
Vakkundigheid



Anti-omkoping



Gezondheid en veiligheid



Belangenverstrengeling voorkomen



Eerlijk zakendoen



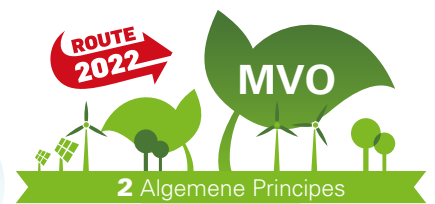
Eerlijke arbeid en ethisch gedrag



Vertrouwelijkheid en informatiebeveiliging



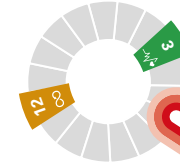
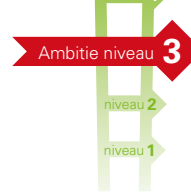
Integriteit



2 Algemene Principes

Niveau 3 van de MVO Prestatieladder

Duurzame Ontwikkelingsdoelen van de Verenigde Naties



3 Focuspunten voor niveau 3-gecertificeerde vestigingen



CO₂-voetafdruk verkleinen



Gezondheid en tevredenheid medewerkers verbeteren



De impact van onze services op duurzaamheid vergroten

Ethiek en compliance

Kiwa's Gedrags- en Compliancecode is tweede natuur voor onze medewerkers en een 8-voudige verklaring aan alle Kiwa-stakeholders. Daarin draait het om professioneel handelen en zakendoen met integriteit. Over het hooghouden van zowel onze reputatie als die van onze klanten. Over eerlijk en respectvol omgaan met mens en milieu. Over samenwerken en rekening houden met de ethische dimensies van onze acties. Onze Gedrags- en Compliancecode is het uitgangspunt voor onze activiteiten en de activiteiten van de partijen waarmee we nauw

Duurzaamheid, MVO en ESG

Kiwa staat midden in de samenleving. Het is niet meer dan logisch dat we als bedrijf handelen als een verantwoordelijke wereldburger. Daarom hebben we in 2015 een wereldwijd toepasbare Maatschappelijk Verantwoord Ondernemen (MVO)-strategie vastgesteld. De eerste van onze twee Algemene Principes is externe verificatie van onze inspanningen door middel van MVO Prestatieladder-certificering (niveau 3). We zijn momenteel het enige wereldwijde TIC-bedrijf dat gecertificeerd is. In 2022 zijn de Kiwa-landen België, Ecuador, Finland, Duitsland, Italië, Nederland, Noorwegen, Spanje, Zweden, Turkije en het Verenigd Koninkrijk opgenomen in de certificering. Meer landen volgen onderweg naar 2025. Binnen het eerste Algemene Principe zijn voor 2025 voor de gecertificeerde landen drie focuspunten met KPI's vastgesteld: reductie van Kiwa's CO₂-voetafdruk, het verbeteren van de medewerkerstevredenheid en het waarborgen van hun gezondheid en het vergroten van de impact van Kiwa-diensten op duurzaamheid. Het tweede Algemene Principe is de naleving door elk gecertificeerd Kiwa-land van ten minste twee van de Duurzame Ontwikkelingsdoelstellingen (SDG's) van de Verenigde Naties



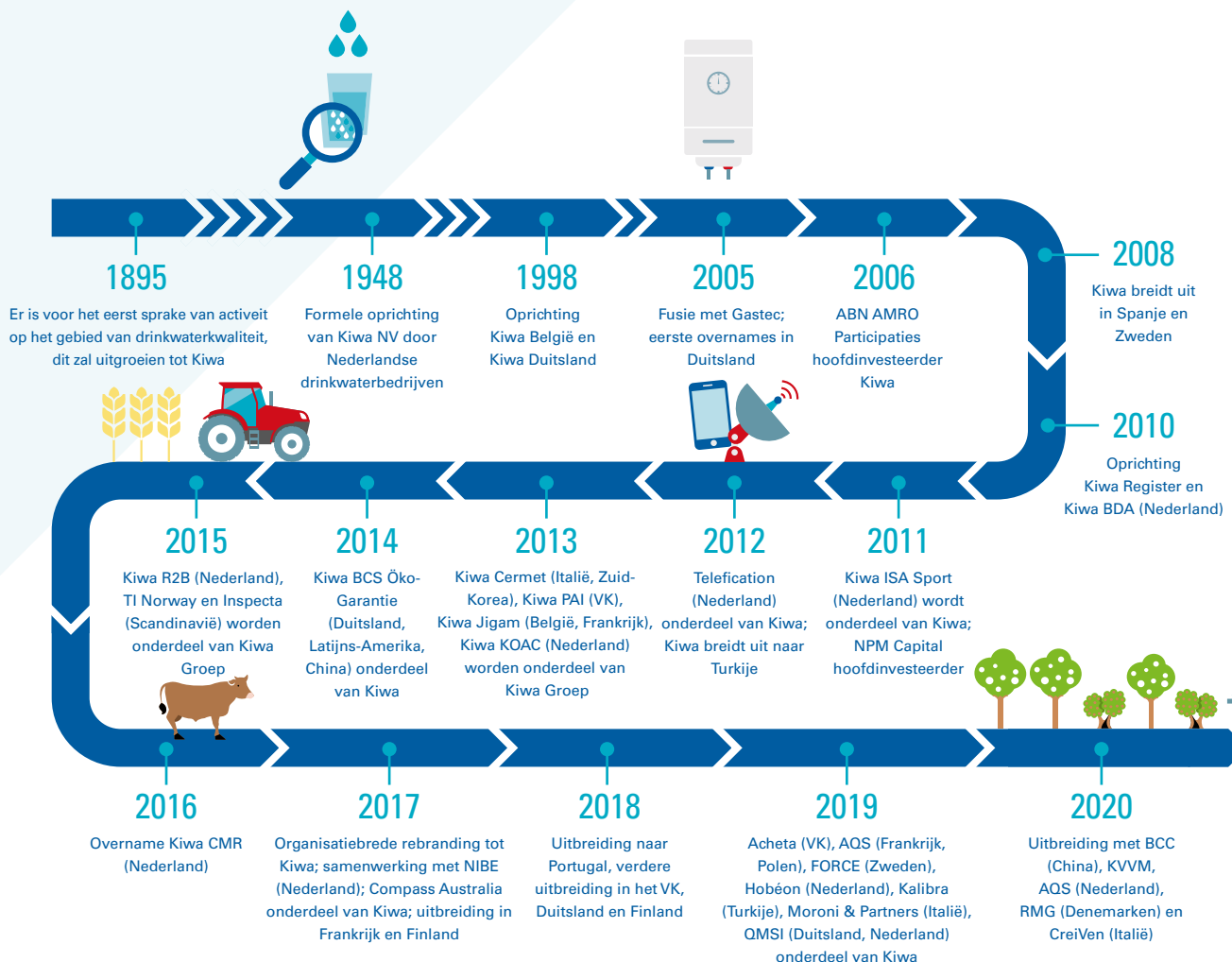
Gecertificeerde landen



Kiwa vóór 2021

Kiwa is in 1948 opgericht door de Nederlandse drinkwaterbedrijven als non-profit organisatie voor productcertificering met als opdracht: het waarborgen van de kwaliteit en veiligheid van producten en materialen die in contact komen met drinkwater. Veel bedrijven die momenteel deel uitmaken van de Kiwa Groep hebben gemeenschappelijk dat ze ooit werden opgericht als nationale (semi-)overheidsinstanties met een mandaat om de kwaliteit en veiligheid te bewaken in een specifiek marktsegment. Ook Gastec (nu Kiwa Technology) werd in 1929 om die reden opgericht, net als het Scandinavische Kiwa Inspecta. Dit ontstond

in de jaren zeventig van de vorige eeuw toen de Finse overheid het Technisch Inspectiecentrum voor Energiecentrales oprichtte (1975) en in Zweden de Nationale Test Faciliteit (1977) het levenslicht zag. Zoals te zien is in onderstaande tijdlijn zijn onze activiteiten intussen fors uitgebreid naar vele andere markten. In 2006 werd Kiwa na een management buy-out particulier eigendom en kwamen de aandelen in handen van ABN AMRO Participaties. Deze stap was het startsein voor de groei die de Kiwa Groep tot op de dag van vandaag kenmerkt. In 2011 nam NPM Capital het stokje over als belangrijkste investeerder.



Kiwa in 2021 en 2022

Organisatieontwikkeling

In het afgelopen decennium is Kiwa in omvang verviervoudigd (aantal medewerkers, internationale aanwezigheid, omzet). Terwijl we daarmee bezig waren, realiseerden we in 2021 en 2022 ook een flinke organische groei, met name door onze groeiende geografische voetafdruk en spreiding van activiteiten. We werken verder aan het uitbouwen van ons corporate framework, met als doel het eerste wereldwijde TIC-bedrijf te worden dat zijn diensten, processen en klantreis integreert in één geharmoniseerde cloudbased bedrijfsstroom.

Tussen 2011 en oktober 2021 stelde onze hoofdinvesteerder NPM Capital ons in staat om van een Nederlandse TIC-specialist uit te groeien tot een toonaangevende speler in Europa en daarbuiten, met meer dan 7.500 medewerkers in 35 landen in Europa, Latijns-Amerika en de regio Azië-Pacific. Om een volgende stap in Kiwa's ontwikkeling mogelijk te maken en een onafhankelijke toekomst veilig te stellen, werd in het najaar van 2021 een fundamentele wijziging aangebracht in de eigendomsstructuur: Kiwa werd een trots lid van de SHV Family of Companies, samen met andere gerenommeerde bedrijven als Mammoet, Nutreco en Eriks.



SHV

2021

Kiwa wordt onderdeel van SHV Family of Companies; Kiwa Groep breidt uit met onder meer Intega (VS, Canada, Australië, Nieuw-Zeeland), PVEL (VS), CGD, DARE!! en Hudson Cybertec (Nederland), Zertpunt en Wijnveld (Duitsland), IFC Goup en Global Certification (VK), Valiguard (Zweden), IKU-Tekniikka (Finland), COBICO (Polen) en IVAC (Spanje)

2022

Vinçotte (België, Nederland, Luxemburg), RN Electronics (VK), PI Berlin (Duitsland) and CyD (Ecuador) onderdeel van Kiwa

Nieuwe bedrijven in de Kiwa Groep


Als onderdeel van de SHV-familie kon Kiwa direct een aantal belangrijke toevoegingen realiseren. Begin december 2021 werd een partnership aangegaan met het toonaangevende Belgische TIC-bedrijf Vinçotte, waarmee we onze aanwezigheid in de Benelux fors versterkten. Vinçotte is gespecialiseerd in inspectiewerkzaamheden in de (zware) industrie, en de energie- en onroerendgoedsector. De samenwerking tussen Kiwa en Vinçotte werd in mei 2022 goedgekeurd door de Belgische mededingingsautoriteit. Daarnaast werd eind 2021 de Australische beursgenoteerde TIC-aanbieder Intega onderdeel van de Kiwa Groep, waardoor ons dienstenportfolio en onze lokale aanwezigheid in Australië, Nieuw-Zeeland, de VS en Canada werden vergroot. Eerder in 2021 voegden we voor het eerst een Noord-Amerikaans bedrijf aan de Kiwa Groep toe: Photovoltaic Evolution Labs (PVEL). Dit Californische bedrijf biedt test- en consultancy-services op het gebied van zonnepanelen. Andere nieuwe leden van de Kiwa-familie in 2021 en 2022 zijn onder meer EMC- en elektrisch lab DARE!!, de Nederlandse cyberveiligheidsspecialist Hudson Cybertec, agrofood TIC-bedrijf COBICO in Polen, Zertpunt onderwijscertificering en brandveiligheidsspecialist Wijnveld Ingenieure in Duitsland, Valiguard in Zweden en CyD in Ecuador, beide actief in agrifood, GlobalCert systeemcertificering in Australië, IVAC-

systeemcertificering in Spanje en IFC brandveiligheid en RN Electronics in het VK. Verder zijn bestaande participaties in TIC-bedrijven over de hele wereld uitgebreid, onder meer met een meerderheidsbelang in de Chinese certificeerder BCC.

Al met al zijn we hard onderweg om uit te groeien tot een bedrijf met bijna tienduizend medewerkers, kantoren in zo'n veertig landen en een geschatte jaaromzet van 1 miljard euro in 2022.

De mensen van Kiwa

Kiwa wordt gedreven door zijn experts en hun kennis en betrokkenheid. Daarom investeren we in de persoonlijke ontwikkeling van onze medewerkers door middel van programma's voor competentie-, talent- en leiderschapontwikkeling. We willen ook een divers en inclusief bedrijf zijn, met gelijke kansen voor iedereen die bij ons werkt. Gezien ons internationale werkveld is culturele diversiteit een gegeven binnen onze organisatie. Ook streven we naar een evenwichtige vertegenwoordiging van gender door de hele organisatie. Covid-19 had (en soms heeft) een grote impact op onze medewerkers. Gelukkig bleef het effect op hun gezondheid en welzijn in 2021 en de eerste helft van 2022 beperkt en kreeg Kiwa niet te maken met ernstig zieken of dodelijke slachtoffers. Door de coronapandemie kwam remote of hybride werken in een stroomversnelling. Onze medewerkers omarmen dit, ofschoon ze zich hiervoor zowel zakelijk als op privégebied moesten aanpassen.



We streven ernaar om 'top of class' te zijn in deskundigheid, kwaliteit, innovatie en klantgerichtheid

Kiwa na 2022

Om onze klanten in een grote verscheidenheid aan markten optimale service te kunnen bieden, hebben we besloten het groeitempo van Kiwa te versnellen. We zijn ervan overtuigd dat de klantgerichtheid, expertise, energie, efficiëntie en creativiteit van onze medewerkers er aan bij zullen dragen dat deze aanpak de komende jaren zal leiden tot een nóg betere reputatie, innovatieve services, een sterke marktpositie, groei en goede resultaten.

Omdat er wereldwijd steeds meer behoefte is aan aantoonbare betrouwbaarheid, richt Kiwa's strategie voor de korte en middellange termijn zich op groei, zowel in omvang van het productaanbod en aantal markten als voor wat betreft geografische spreiding. Op deze manier kunnen we een goede balans vinden tussen lokale aanwezigheid en wereldwijde dienstverlening. Daarnaast willen we nog een extra stap zetten als onafhankelijke, toonaangevende TIC-provider. Toevoeging van en samenwerking met bedrijven in verschillende nichemarkten en landen moet dit groeistreven vormgeven. Hoewel het zwaartepunt van onze dienstverlening nog altijd in Europa ligt, zullen we onze positie verder sterken in Noord-Amerika en snel evoluerende economieën in Latijns-Amerika en de regio Azië-Pacific.

Niemand weet wat de toekomst zal brengen. Maar Kiwa's decentrale organisatiestructuur stelt ons in staat om ons snel aan te passen aan lokale en internationale ontwikkelingen en omstandigheden. Op basis van onze goede resultaten in de afgelopen jaren en onze solide strategie voor de komende jaren, zien we Kiwa's toekomst met vertrouwen tegemoet.



De Kiwa- bever

De bedrijven van de Kiwa Groep zijn net zo divers als de markten en klanten die ze bedienen. Toch zijn ze allemaal onderdeel van de Kiwa-familie en hebben ze allemaal de bever als mascotte.

De Kiwa-bever speelt een belangrijke rol in de identiteit van onze organisatie. De bever onderscheidt ons van andere bedrijven in de TIC-sector. Maar dat niet alleen. De bever is onlosmakelijk verbonden met onze oorsprong in de (drink)water- en bouwsector én met veel van Kiwa's waarden. Zo is de bever uiterst efficiënt, grondig en betrokken, net als Kiwa. Bevers gebruiken elke splinter van een boom die ze om knagen: de uitlopers, schors en blaadjes eten ze op en de takken en stam gebruiken ze om mee te bouwen. Zo'n beverbouwwerk betekent voor tal van andere dieren een veilige leefomgeving en genoeg voedsel, terwijl de dammen die ze bouwen beschermen tegen overstromingen of juist een tekort aan water. Ook Kiwa beschermt. Het bewaken van de gezondheid en veiligheid van mensen is de rode draad door al onze activiteiten. Een bever gedijt het beste in een gezonde natuurlijke omgeving, precies waarvoor Kiwa tal van diensten levert. Op zijn manier zorgt de bever voor vooruitgang, net als wij bij Kiwa.



Kiwa N.V.

Sir Winston Churchill-laan 273
2288 EA Rijswijk

Postbus 70
2280 AB Rijswijk
Nederland

Telefoon +31 (0)88 998 44 00
E-mail NL.Kiwa.info@kiwa.com



www.kiwa.com